

# Parking à louer



Luxembourg, Centre



**125 € Månedlig**

MLS ID: 280151059-67



Floors:

**0**



Year Build:

**2000**



Total SqM:

**13**

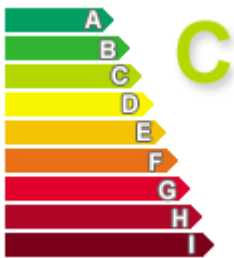
# Garage - Til leje - Luxembourg

REMAX, Spécialiste de l'immobilier, vous propose deux places de parkings à louer au cœur de Luxembourg-Dommeldange, à la rue Jean Engling. Facile d'accès, spacieuse, dans un endroit stratégique, elle vous permettra d'y garer votre voiture aisément.

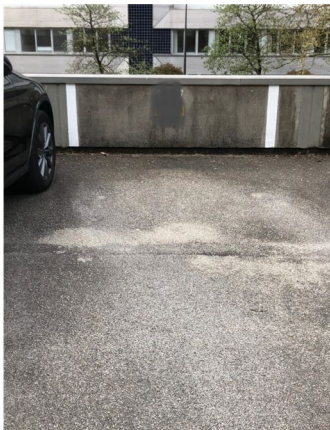
Libre de suite, tout type de véhicule peut y être accommodé.

Frais d'agence à la charge du locataire : 125 % du loyer + TVA 17 %

## Energy Efficiency



# Gallery





**Mathieu BOSSENNEC**

RE/MAX - Select

M +352 661 521 730

E [mathieu.bosseennec@remax.lu](mailto:mathieu.bosseennec@remax.lu)

T +352 661 521 730

**RE/MAX - Select**

6-8 rue Jean Origer

L-2269 Luxembourg