

Parking à louer



Luxembourg, Centre



125 € Monthly

MLS Ref.: 280151059-67



Floors:

0



Year Build:

2000



Total SqM:

13

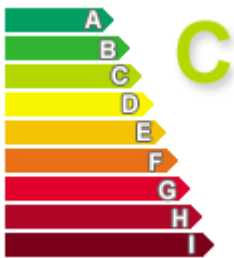
Garage - For Rent/To Let - Luxembourg

REMAX, Spécialiste de l'immobilier, vous propose deux places de parkings à louer au cœur de Luxembourg-Dommeldange, à la rue Jean Engling. Facile d'accès, spacieuse, dans un endroit stratégique, elle vous permettra d'y garer votre voiture aisément.

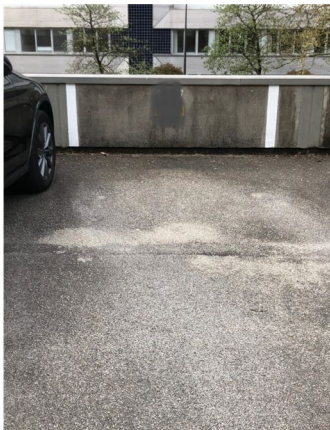
Libre de suite, tout type de véhicule peut y être accommodé.

Frais d'agence à la charge du locataire : 125 % du loyer + TVA 17 %

Energy Efficiency



Gallery





Mathieu BOSSENNEC

RE/MAX - Select

M +352 661 521 730

E mathieu.bosseennec@remax.lu

T +352 661 521 730

RE/MAX - Select

6-8 rue Jean Origer

L-2269 Luxembourg