

Appartement 3 chambres avec terrasse et spa!!



Ernzen, Centre



776.500 €

MLS ID: 280071087-6



Общ брой стаи:

9



Спални:

3



Бани:

2



Тоалетни:

2



Етажи:

4



Общо кв.м:

130



Година на построяване: **2012**

Апартамент - За продажба - Ernzen

*** VISITES SAMEDI LE 3 AVRIL 2021*** (réservation obligatoire) *** de 14h00 - 17h00 ***

RE/MAX Luxembourg, spécialiste de l'immobilier au Luxembourg, vous propose un appartement en vente à ERNZEN commune de Larochette.

Ce beau bien à 3 chambres situé au rez-de-chaussée offrant une surface habitable de +- 130m² dans une résidence de construction récente de 2012 avec remise de clefs en 2014 garantie décennale jusqu'à 2024, dans un cadre verdoyant, celui-ci vous séduira par son emplacement son espace privé spa et sa terrasse orientée sud-est !

Classification: B/B

L'appartement se compose comme suit :

Hall d'entrée : +- 14,2m²

Salon salle à manger et accès terrasse : +- 41,4m²

Cuisine full équipée : +- 15m²

Salle de douche et toilette : +- 3,6m²

Chambre 1 : +- 13,8m²

Chambre 2 : +- 13,8m²

Suite parentale : 19m²

salle de bain douche et toilette parentale : +- 7,30m²

terrasse: +- 23,4m²

Caractéristiques Techniques :

Appartement avec carrelage et parquet.

Chaudière au mazout

Ascenseur accès spa, cave et garage

Portes fenêtres en pvc avec triple vitrage

chauffage au sol

Cave : 4,5m²

Buanderie avec conteur d'eau individuelle

Garage carrelé individuelle pour 2 voitures avec branchement d'eau : +- 31,4m²

1 parking extérieure privé

Tour virtuel disponible

Bus devant la résidence toutes les 10 minutes

Crèche, école primaire, foyer et supermarché à 1KM

Emplacement pour les amoureux de calme et de nature.

10min de Diekirch, Ettelbruck, Mersch

10min de Junglisten

20min du plateau de Kirsberg

Toutes commodités à seulement 1km!

Honoraire d'agence : 3%* du prix de vente à la charge de la partie venderesse + TVA (*Prix susceptible d'évoluer en fonction des différentes prestations complémentaires proposées au client)

Pas de frais d'honoraires pour le futur acquéreur.

Bus devant la résidence toutes les 10 minutes

Crèche, école primaire, foyer et supermarché à 1KM

Emplacement pour les amoureux de calme et de nature.

10min de Diekirch, Ettelbruck, Mersch

10min de Junglisten

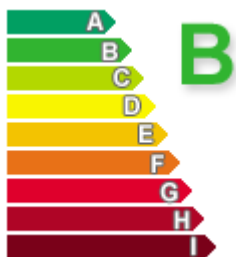
20min du plateau de Kirsberg

Toutes commodités à seulement 1km!

Характеристики

- ✓ Отопление на твърдо гориво
- ✓ Външни изгледи
- ✓ Гараж за две коли
- ✓ Гараж с автоматична врата
- ✓ Паркинг
- ✓ Тераса/Веранда
- ✓ Близко до градски транспорт

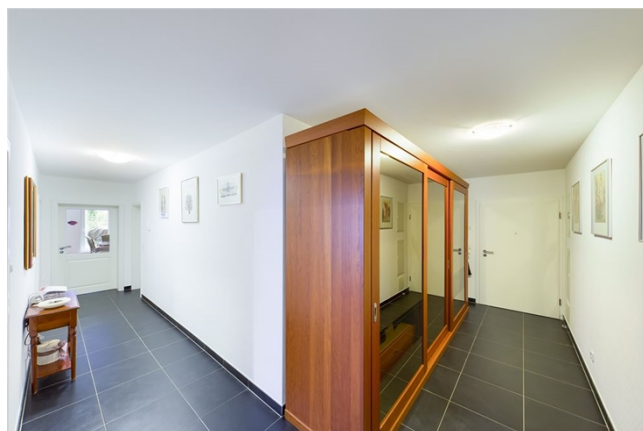
Energy Efficiency



Thermic Efficiency



Галерия





Jacky WALA

RE/MAX - Premium

M +352 691 215 937

E jacky.wala@remax.lu

T +352 691 215 937

RE/MAX - Premium

32 route d'Ettelbrück

L-9160 Luxembourg