

RE/MAX appartement à louer à Reckange/Mersch.











Mersch, Centre



1.550 € Kuu

Objekti ID:
280071053-592

	Magamistubade arv:	2
	Vannitoad:	1
	Tualettruumid:	1
	Parkimiskohad:	1

	Korrused :	3
	Korrus:	Esimene korrus
	Üldpind (m²):	95
	Ehitusaasta:	2008

Korter - Üürile anda - Mersch

*** Libre à partir du 01/05/2021 ***

RE/MAX Luxembourg, spécialiste en immobilier au Luxembourg, vous propose un magnifique appartement à louer à Reckange/Mersch.

Magnifique appartement à Reckange/Mersch à 2 chambres, spacieux, moderne et bien éclairé.

Classe énergétique E-E

Situé à l'entrée du village de Reckange / Mersch, ce bel appartement moderne et accueillant est implanté au 1er étage d'une résidence, comprenant en total 3 appartements. Toutes les pièces sont équipées des différentes connections multimédias. La résidence charme grâce à sa belle situation à proximité de la nature.

L'appartement se compose entre d'autres de :

- 2 chambres à coucher
- 1 spacieux living avec cuisine équipée et accès vers la terrasse et jardin.
- 1 belle salle de douche
- 1 emplacement de voiture à l'intérieur et à l'extérieur de la résidence
- 1 cave

Les fenêtres sont à triple vitrage et garantissent une parfaite isolation thermique et acoustique.

La situation géographique engendre de nombreux avantages, aussi bien au niveau des déplacements professionnels que des déplacements pour loisirs. Située à proximité de l'accès autoroutier, sortie Mersch/Reckange, l'emplacement permet une liaison rapide vers Luxembourg-Ville. A quelques pas de Mersch les diverses commodités d'une petite ville (centres commerciaux, écoles, piscine, centre culturel, centre de littérature, parc, gare) sont facilement accessibles.

Pas d'animaux acceptés.

125% du montant du loyer à charge du locataire + TVA

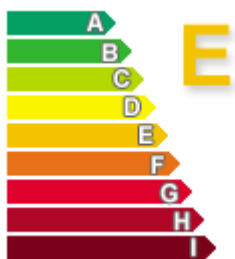
Ces honoraires comprennent :

- Établissement de l'état des lieux d'entrée/sortie
- Établissement du contrat de bail
- Accompagnement lors des visites

Omadused

- ✓ uus ehitis
- ✓ maantee lähedal
- ✓ pargi Lähedal
- ✓ ühistranspordi läheduses
- ✓ aed
- ✓ terass/tekk
- ✓ avatud vaade
- ✓ maantee läheduses
- ✓ poodide läheduses
- ✓ üksik asukoht
- ✓ garaaž
- ✓ välised vaated
- ✓ bussipeatuse läheduses
- ✓ metsa lähedal
- ✓ rongijaama läheduses
- ✓ eendaken
- ✓ parkimiskoht kinnistul

Energiamärgis

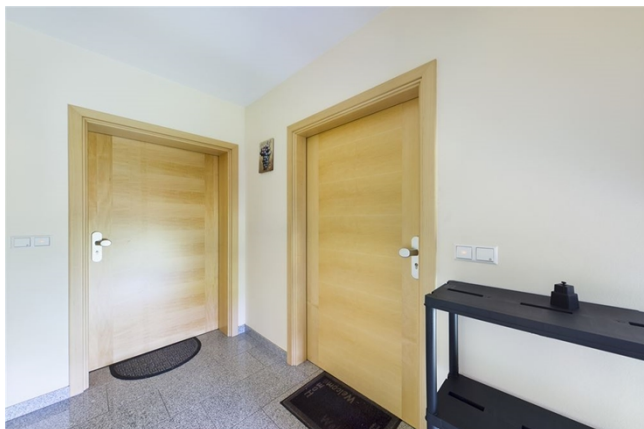


120 kWh/m2 aastas

Tuba

Elutoa Köök	40,59 m ²
Rõdu	20 m ²
Dušš	7.96 m ²
Magamistuba	14.41 m ²
Magamistuba	14.41 m ²
Tualett	2.28 m ²
Esik	15.29 m ²

Galerii





Karim LAYOUNI

RE/MAX - Premium

M +352 661 820 506

E karim.layouni@remax.lu

T +352 661 820 506

RE/MAX - Premium

32 route d'Ettelbrück

L-9160 Luxembourg