

RE/MAX appartement à louer à Reckange/Mersch.











Mersch, Centre



1.550 € 毎月

MLS ID: 280071053-592

 寝室:	2
 バスルーム:	1
 トイレ:	1
 駐車場数:	1

 所在階:	3
 地上/地下:	地上階
 専有面積 (m ²):	95
 築年:	2008

マンション - 賃貸 - Mersch

*** Libre à partir du 01/05/2021 ***

RE/MAX Luxembourg, spécialiste en immobilier au Luxembourg, vous propose un magnifique appartement à louer à Reckange/Mersch.

Magnifique appartement à Reckange/Mersch à 2 chambres, spacieux, moderne et bien éclairé.

Classe énergétique E-E

Situé à l'entrée du village de Reckange / Mersch, ce bel appartement moderne et accueillant est implanté au 1er étage d'une résidence, comprenant en total 3 appartements. Toutes les pièces sont équipées des différentes connections multimédias. La résidence charme grâce à sa belle situation à proximité de la nature.

L'appartement se compose entre d'autres de :

2 chambres à coucher

1 spacieux living avec cuisine équipée et accès vers la terrasse et jardin.

1 belle salle de douche

1 emplacement de voiture à l'intérieur et à l'extérieur de la résidence

1 cave

Les fenêtres sont à triple vitrage et garantissent une parfaite isolation thermique et acoustique.

La situation géographique engendre de nombreux avantages, aussi bien au niveau des déplacements professionnels que des déplacements pour loisirs. Située à proximité de l'accès autoroutier, sortie Mersch/Reckange, l'emplacement permet une liaison rapide vers Luxembourg-Ville. A quelques pas de Mersch les diverses commodités d'une petite ville (centres commerciaux, écoles, piscine, centre culturel, centre de littérature, parc, gare) sont facilement accessibles.

Pas d'animaux acceptés.

125% du montant du loyer à charge du locataire + TVA

Ces honoraires comprennent :

- Établissement de l'état des lieux d'entrée/sortie
- Établissement du contrat de bail
- Accompagnement lors des visites

機能

- ✓ 新しいビル
- ✓ 人里離れた場所
- ✓ 林の近く
- ✓ 高速の近く
- ✓ ガーデン
- ✓ 外の景色
- ✓ お店の近く
- ✓ 公共交通の近く
- ✓ 眺めーオープン
- ✓ 高速道路の近く
- ✓ ガレージ
- ✓ 駐車場
- ✓ バス停そば
- ✓ 公園の近く
- ✓ 駅そば
- ✓ 出窓
- ✓ テラス/デッキ

エネルギー効率

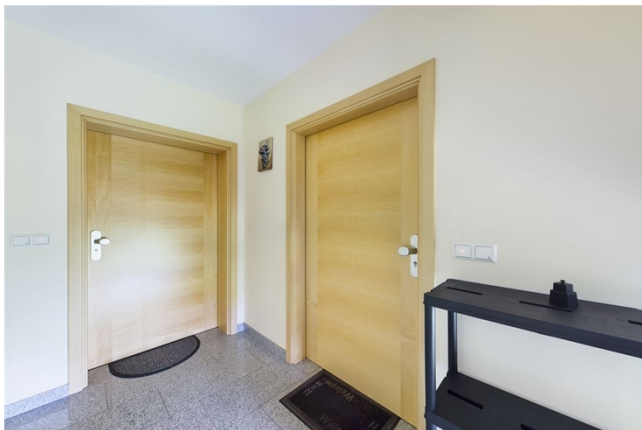


120 kWh/m2 (年間)

間取り詳細

リビングキッチン	40,59 m ²
テラス	20 m ²
シャワールーム	7.96 m ²
寝室	14.41 m ²
寝室	14.41 m ²
トイレ	2.28 m ²
廊下	15.29 m ²

ギャラリー





Karim LAYOUNI

RE/MAX - Premium

M +352 661 820 506

E karim.layouni@remax.lu

T +352 661 820 506

RE/MAX - Premium

32 route d'Ettelbrück

L-9160 Luxembourg