

RE/MAX appartement à louer à Reckange/Mersch.






Mersch, Centre



1.550 € 월별

MLS ID: 280071053-592

 침실:	2
 욕실:	1
 화장실:	1
 주차 면적:	1

 층:	3
 층수:	Ground floor
 Total SqM:	95
 건축 년도:	2008

콘도/아파트 - 임대/리스용 - Mersch

*** Libre à partir du 01/05/2021 ***

RE/MAX Luxembourg, spécialiste en immobilier au Luxembourg, vous propose un magnifique appartement à louer à Reckange/Mersch.

Magnifique appartement à Reckange/Mersch à 2 chambres, spacieux, moderne et bien éclairé.

Classe énergétique E-E

Situé à l'entrée du village de Reckange / Mersch, ce bel appartement moderne et accueillant est implanté au 1er étage d'une résidence, comprenant en total 3 appartements. Toutes les pièces sont équipées des différentes connections multimédias. La résidence charme grâce à sa belle situation à proximité de la nature.

L'appartement se compose entre d'autres de :

- 2 chambres à coucher
- 1 spacieux living avec cuisine équipée et accès vers la terrasse et jardin.
- 1 belle salle de douche
- 1 emplacement de voiture à l'intérieur et à l'extérieur de la résidence
- 1 cave

Les fenêtres sont à triple vitrage et garantissent une parfaite isolation thermique et acoustique.

La situation géographique engendre de nombreux avantages, aussi bien au niveau des déplacements professionnels que des déplacements pour loisirs. Située à proximité de l'accès autoroutier, sortie Mersch/Reckange, l'emplacement permet une liaison rapide vers Luxembourg-Ville. A quelques pas de Mersch les diverses commodités d'une petite ville (centres commerciaux, écoles, piscine, centre culturel, centre de littérature, parc, gare) sont facilement accessibles.

Pas d'animaux acceptés.

125% du montant du loyer à charge du locataire + TVA

Ces honoraires comprennent :

- Établissement de l'état des lieux d'entrée/sortie
- Établissement du contrat de bail
- Accompagnement lors des visites

특징

- ✓ 신축 빌딩
- ✓ Alone location
- ✓ Near Bus
- ✓ Near Highway
- ✓ Near Motorway
- ✓ Near Park
- ✓ Near Public Transportation
- ✓ Near Railway station
- ✓ Near Shops
- ✓ Near to wood
- ✓ View - Open
- ✓ Bay Window
- ✓ Exterior Views
- ✓ Garage
- ✓ Garden
- ✓ Parking
- ✓ Terrace/Deck

에너지 효율

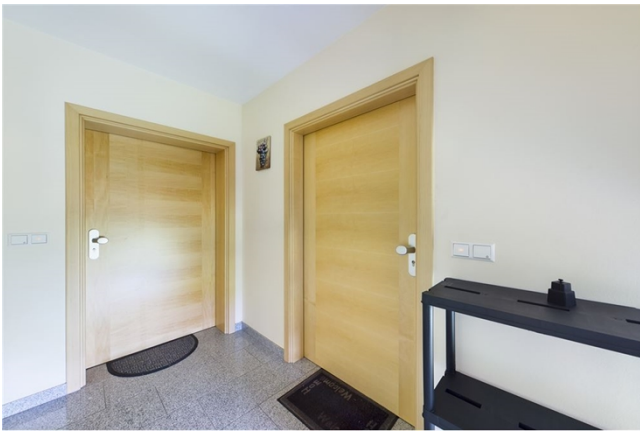


120 시간당 킬로와트/m2 (연간)

방

거실 부엌	40,59 m ²
테라스	20 m ²
샤워 룸	7.96 m ²
침실	14.41 m ²
침실	14.41 m ²
화장실	2.28 m ²
복도	15.29 m ²

갤러리





Karim LAYOUNI

RE/MAX - Premium

M +352 661 820 506

E karim.layouni@remax.lu

T +352 661 820 506

RE/MAX - Premium

32 route d'Ettelbrück

L-9160 Luxembourg