

RE/MAX appartement à louer à Reckange/Mersch.







Mersch, Centre



1.550 € ਮਾਸਕਿ

MLS ID: 280071053-592

| | | |
|---|-----------------|---|
|  | Bedrooms: | 2 |
|  | Bathrooms: | 1 |
|  | Toilet Rooms: | 1 |
|  | Parking Spaces: | 1 |

| | | |
|---|---------------------|-------------|
|  | Floors: | 3 |
|  | ਮਜਲਿ ਦੀ ਲਵਲ: | ਹੇਠਲੀ ਮੰਜਲਿ |
|  | Total SqM: | 95 |
|  | ਇਸ ਸਾਲ ਵਚਿ ਬਣਾਈ ਗਈ: | 2008 |

ਕੰਡੋ/ਅਪਾਰਟਮੈਂਟ - ਕਰਿਐ/ਲੀਜ਼ ਲਈ - Mersch

*** Libre à partir du 01/05/2021 ***

RE/MAX Luxembourg, spécialiste en immobilier au Luxembourg, vous propose un magnifique appartement à louer à Reckange/Mersch.

Magnifique appartement à Reckange/Mersch à 2 chambres, spacieux, moderne et bien éclairé.

Classe énergétique E-E

Situé à l'entrée du village de Reckange / Mersch, ce bel appartement moderne et accueillant est implanté au 1er étage d'une résidence, comprenant en total 3 appartements. Toutes les pièces sont équipées des différentes connections multimédias. La résidence charme grâce à sa belle situation à proximité de la nature.

L'appartement se compose entre d'autres de :

- 2 chambres à coucher
- 1 spacieux living avec cuisine équipée et accès vers la terrasse et jardin.
- 1 belle salle de douche
- 1 emplacement de voiture à l'intérieur et à l'extérieur de la résidence
- 1 cave

Les fenêtres sont à triple vitrage et garantissent une parfaite isolation thermique et acoustique.

La situation géographique engendre de nombreux avantages, aussi bien au niveau des déplacements professionnels que des déplacements pour loisirs. Située à proximité de l'accès autoroutier, sortie Mersch/Reckange, l'emplacement permet une liaison rapide vers Luxembourg-Ville. A quelques pas de Mersch les diverses commodités d'une petite ville (centres commerciaux, écoles, piscine, centre culturel, centre de littérature, parc, gare) sont facilement accessibles.

Pas d'animaux acceptés.

125% du montant du loyer à charge du locataire + TVA

Ces honoraires comprennent :

- Établissement de l'état des lieux d'entrée/sortie
- Établissement du contrat de bail
- Accompagnement lors des visites

ਵਸ਼ਿਸ਼ਤਾਵਾਂ

- ✓ New Building
- ✓ Near Highway
- ✓ Near Public Transportation
- ✓ Near to wood
- ✓ Exterior Views
- ✓ Parking
- ✓ Alone location
- ✓ Near Motorway
- ✓ Near Railway station
- ✓ View - Open
- ✓ Garage
- ✓ Terrace/Deck
- ✓ Near Bus
- ✓ Near Park
- ✓ Near Shops
- ✓ Bay Window
- ✓ Garden

Energy Efficiency

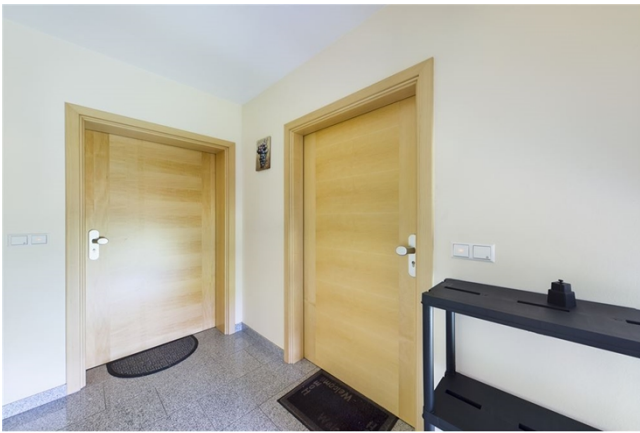


120

ਕਮਰੇ

| | |
|----------------|----------------------|
| ਲਵਿਗਿ ਰੂਮ ਕਚਿਨ | 40,59 m ² |
| ਖੁੱਲ੍ਹੀ ਛੱਤ | 20 m ² |
| ਸ਼ਾਵਰ ਰੂਮ | 7.96 m ² |
| ਬੈਡਰੂਮ | 14.41 m ² |
| ਬੈਡਰੂਮ | 14.41 m ² |
| ਟੋਇਲਟਿ | 2.28 m ² |
| ਹਾਲਵੇ | 15.29 m ² |

ਗੈਲਰੀ





Karim LAYOUNI

RE/MAX - Premium

M +352 661 820 506

E karim.layouni@remax.lu

T +352 661 820 506

RE/MAX - Premium

32 route d'Ettelbrück

L-9160 Luxembourg