

Magnifique duplex, 2 terrasses et garage









Schiffflange, Sud



699.000 €

MLS ID: 280151059-68

	Спални:	2
	Бани:	1
	Тоалетни:	1

	Етажи:	4
	Общо кв.м:	100
	Година на построяване:	1990

Дуплекс жилище - За продажба - Schiffflange

REMAX, Spécialiste de l'immobilier dans la commune de Schiffflange, vous propose ce magnifique duplex à la vente.

Situé au 2ème étage avec ascenseur, dans un quartier très calme, avec une magnifique vue arborée, ce duplex d'environ 100 m² vous séduira par ses nombreux atouts.

Il se compose comme suit :

- Un hall d'entrée accueillant
- Un WC séparé
- Un grand salon, une salle à manger ouvert d'environ 20 m² donnant accès à la cuisine et à un balcon
- Une cuisine équipée semi-ouverte de 11 m², avec accès au balcon
- Un balcon d'environ 5 m² donnant sur une magnifique vue arborée et dégagée

À l'étage :

- Un hall de nuit
- Une grande salle de douche, d'environ 7 m², où il est possible d'installer une machine à laver. De plus cette pièce possède une grande fenêtre
- Une chambre d'environ 14 m², donnant accès au deuxième balcon, avec la même vue
- Un balcon d'environ 8 m²
- Une grande chambre de plus de 20 m²

À cela, vient s'ajouter, un << garage >> privatif intérieur, d'environ 15 m² donnant directement accès à la cave privative qui fait environ 6 m².

Une visite virtuelle, ainsi que les plans sont disponibles sur demande.

Frais d'agence RE/MAX : 3 % du prix de vente + TVA à charge de la partie venderesse
Toute offre sera soumise à l'acceptation expresse des vendeurs.

Характеристики

✓ Допълнителна кухня

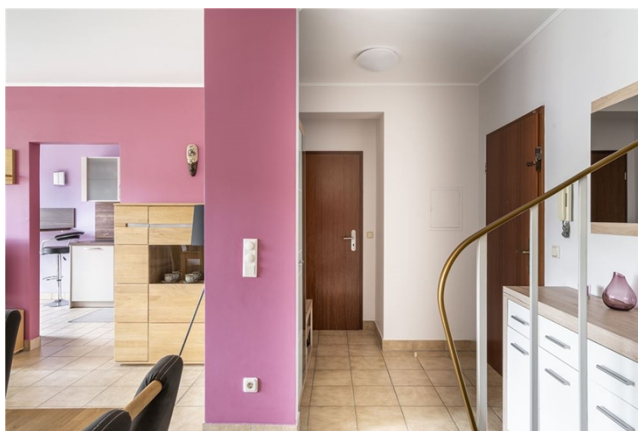
✓ Външни изгледи

✓ Гараж

Energy Efficiency



Галерия





Mathieu BOSSENNEC

RE/MAX - Select

M +352 661 521 730

E mathieu.bosseennec@remax.lu

T +352 661 521 730

RE/MAX - Select

6-8 rue Jean Origer

L-2269 Luxembourg